



大阪樟蔭女子大学大学院 人間科学研究科 人間栄養学専攻附属

くすのき健康栄養センター
kusunoki health and nutrition center


食事ナンデモ 無料相談日

「最近、ご飯を炊いてない」という高血圧の父は食欲旺盛な70代。


白ご飯のかわりに、パックのお寿司を頻繁に食べていました。

ささいな会話から、食事の変化を知ることができてよかったです。

よく耳にする「ふつうに食べてます」をお話ししませんか。

 お食事
聞かせてください

 現在の
身体状況を測定

 一緒に
考えるきっかけ



まずは、本日どのようなご相談で来所されたのか用紙に書いていただきます。どのように書いたらいいかわからないなどの場合は、スタッフより聞き取りをさせていただきます。



お話を伺ったあと、必要に応じて身体測定を実施し、現在の身体状況を知っていただきます。身長、体重、腹囲などの計測を行います。血液検査の結果などあればご持参ください。



食事についての疑問などに管理栄養士がお話を伺います。気になっていたけれど、誰に聞いてよいかわからない。身近に聞ける人がいないなど、食事のこと、食べ方のことを一緒に考えるきっかけに。

大阪樟蔭女子大学大学院附属

お問い合わせはこちら

くすのき健康栄養センター



06-7506-9780

<http://khn.osaka-shoin.ac.jp>

〒577-0055 大阪府東大阪市長栄寺2-12 Tunagaruビル4F

開館時間 / 月～木 ▶ 10:00～19:00 定休日 ▼
土のみ ▶ 13:00～17:00 金・日・祝

くすのき健康栄養センター

検索

スケジュール 2022年10月～2023年3月

2022年 10月

日	月	火	水	木	金	土
						1
2	3	4	5	6	7	8
9	10	11	12	13	14	15
16	17	18	19	20	21	22
23	24	25	26	27	28	29
30	31					

11月

日	月	火	水	木	金	土
		1	2	3	4	5
6	7	8	9	10	11	12
13	14	15	16	17	18	19
20	21	22	23	24	25	26
27	28	29	30			

12月

日	月	火	水	木	金	土
				1	2	3
4	5	6	7	8	9	10
11	12	13	14	15	16	17
18	19	20	21	22	23	24
25	26	27	28	29	30	31

2023年 1月

日	月	火	水	木	金	土
1	2	3	4	5	6	7
8	9	10	11	12	13	14
15	16	17	18	19	20	21
22	23	24	25	26	27	28
29	30	31				

2月

日	月	火	水	木	金	土
			1	2	3	4
5	6	7	8	9	10	11
12	13	14	15	16	17	18
19	20	21	22	23	24	25
26	27	28				

3月

日	月	火	水	木	金	土
			1	2	3	4
5	6	7	8	9	10	11
12	13	14	15	16	17	18
19	20	21	22	23	24	25
26	27	28	29	30	31	

赤字：休館

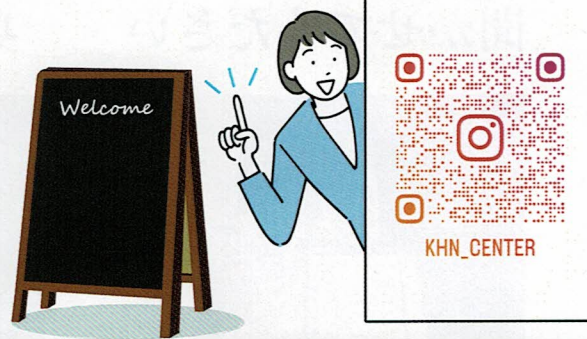
〈相談実施予定 曜日と時間〉

月曜日 16:00～18:00

水曜日 10:30～12:00

土曜日 15:00～16:30

※急な予定変更の際は、
看板やインスタにて
お知らせいたします。



くすのき健康栄養センター
kusunoki health and nutrition center

大阪樟蔭女子大学 大学院 人間科学研究科 人間栄養学専攻附属

〒577-0055 東大阪市長栄寺2番12号 Tunagaru ビル4階 402号室

開館時間

月 火 水 木 金 土 日

午前 10時～12時 ● ● ● ● - -

午後 13時～19時 ● ● ● ● ○ -

○ … 土曜は13時～17時まで



当日予約
可能です

相談をご希望の方はこちらにお問い合わせください。

06-7506-9780